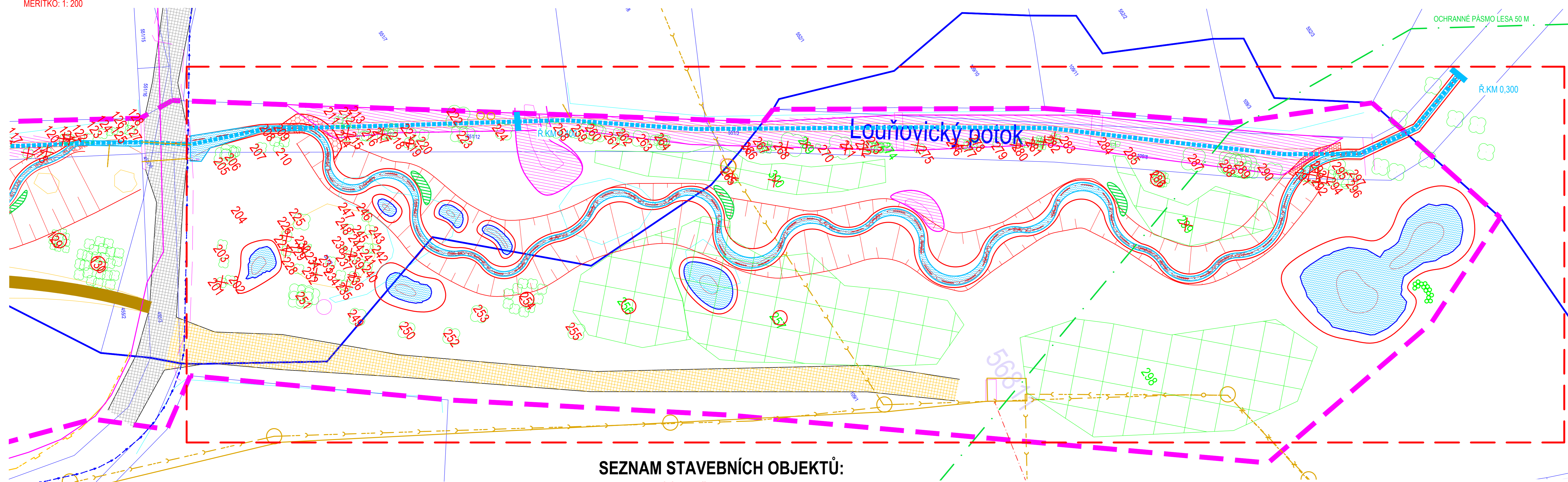


KOORDINAČNÍ SITUAČNÍ VÝKRES

SO-01 SITUACE NÁVRHU - LOUŇOVICKÝ POTOK Ř.KM 0,300 - 0,440

MĚŘÍTKO: 1: 200

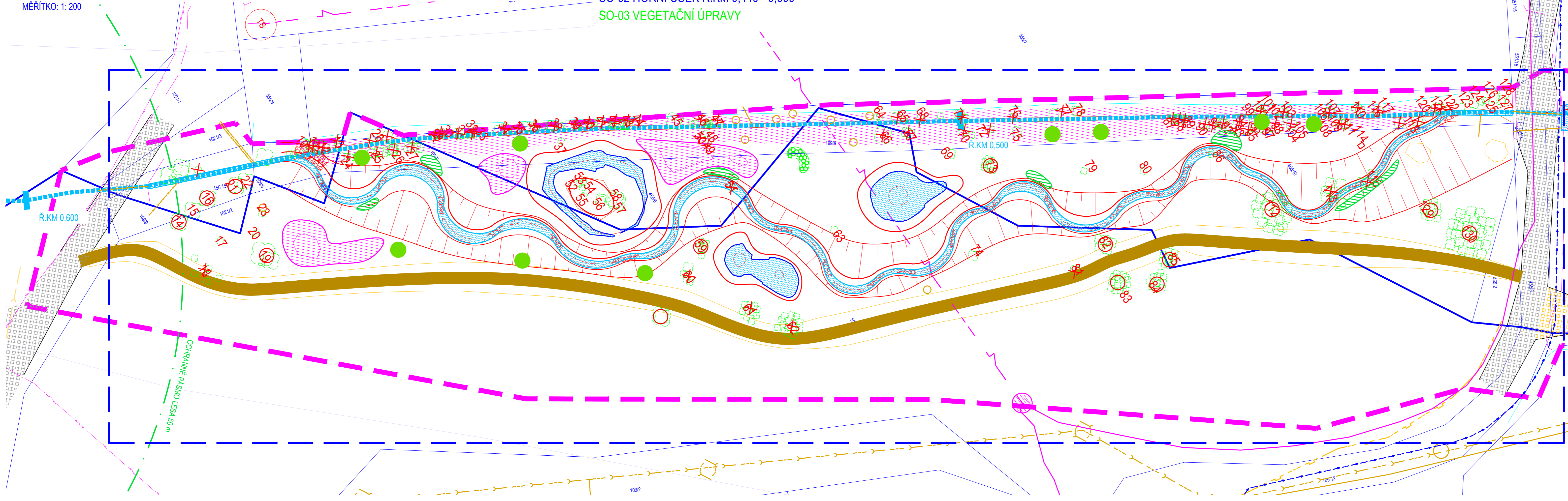


SEZNAM STAVEBNÍCH OBJEKTŮ:

- SO-01 DOLNÍ ÚSEK Ř. KM 0,300 - 0,440
- SO-02 HORNÍ ÚSEK Ř. KM 0,440 - 0,600
- SO-03 VEGETAČNÍ ÚPRAVY

SO-02 SITUACE NÁVRHU - LOUŇOVICKÝ POTOK Ř.KM 0,440 - 0,600

MĚŘÍTKO: 1: 200



- LEGENDA**
- STÁVAJÍCÍ STAV
 - VRSTEVNICE PO 0,1 m
 - VRSTEVNICE PO 1 m
 - STÁVAJÍCÍ OSA TOKU OSA TOKU
 - KATASTR NEMOVITOSTÍ
 - HRANICE KATASTRŮ
 - STÁVAJÍCÍ ZELENĚ
 - NÁVRH OPATŘENÍ
 - VRSTEVNICE NÁVRHU PO 0,1 m
 - VRSTEVNICE NÁVRHU PO 1 m
 - VODNÍ HLADINA
 - KOMUNIKACE ZPEVNĚNÁ
 - KOMUNIKACE NEZPEVNĚNÁ
 - BROUKOVÍŠTĚ
 - KÁČENÉ DŘEVINY
 - VÝSADBY - SOLITÉRY
 - VÝSADBY - POLYGONY
 - UPRAVOVANÉ DŘEVINY - OŘEZ
 - OCHRANNÉ PÁSMO LESA 50 m

- LEGENDA IS:**
- KANALIZACE GRAVITAČNÍ - OBEC
 - KANALIZACE TLAKOVÁ - OBEC
 - VODOVOD - OBEC
 - PODZEMNÍ VEDENÍ NN DO 1 kV - ČEZ DISTRIBUCE
 - NADZEMNÍ VEDENÍ VN DO 35 kV - ČEZ DISTRIBUCE
 - PODZEMNÍ VEDENÍ VN DO 35 kV - ČEZ DISTRIBUCE
 - PLYNOVOD - INNOGY
 - SĎELOVACÍ VEDENÍ - CETIN

POPIS STAVEBNÍCH OBJEKTŮ:

SO-01 DOLNÍ ÚSEK Ř. KM 0,300 - 0,440

původní délka koryta:	135,00 m
průměrný sklon stávajícího koryta:	1,80 ‰
délka revitalizovaného toku:	170,80 m (+37%)
průměrný sklon revitalizovaného toku:	1,32 ‰
šířka koryta:	proměnlivá 1,0-3,0 m
počet drobných vodních ploch:	7 ks
počet biotopových úkrytů:	3 ks (2 valy, 1 broukoviště)

SO-02 HORNÍ ÚSEK Ř. KM 0,440 - 0,600

původní délka koryta:	147,00 m
průměrný sklon stávajícího koryta:	2,20 ‰
délka revitalizovaného toku:	184,20 m (+25%)
průměrný sklon revitalizovaného toku:	1,76 ‰
šířka koryta:	proměnlivá 1,0-3,0 m
počet drobných vodních ploch:	3 ks
počet biotopových úkrytů:	3 ks (3 valy)

SO-03 VEGETAČNÍ ÚPRAVY

Celkem bude káceno:	85 ks
kmeny Ø do 30 cm:	41 ks
kmeny Ø 30 - 50 cm:	42 ks
kmeny Ø 50 - 70 cm:	2 ks

náhradní výsadby budou provedeny soliterně i jako polygony, viz zakres. druhové složení a počet se upřesní v navazujícím stupni PD

ENVICONS®
ENVICONS s.r.o.
 SÚS a projektová společnost
 IČO: 250118
 SÚS 52 Přebuz - Pohoří
 tel./fax: +420 466 533 707
 info@envicons.cz • www.envicons.cz

Datum / Date: 02/2019
 Zadávací č. / Job No.: 29/2018
 Stupeň / Stage: DÚR
 Kraj / Region: Středočeský
 Stavební úřad / Building Authority: MÚP Přebuz
 Katastrální území / Cadastral Area: Louňovice, Stribín
 Objednatel / Client: Obec Louňovice

Revitalizace Louňovického potoka
 Stavební objekt / Building construction: Louňovický potok

Název / Title: **KoordináčnÍ situačnÍ výkres**

Zodpovědný projektant / Responsible designer: Ing. Štěpán Plodek
 Manažer projektu / Project manager: Ing. Lukáš Řádek
 Návrh vyzpocenoval / Elaborated by: Ing. Jiří Šubrt
 Měřítko / Scale: 1:200
 Výzva č. / DWG No.: C.4

