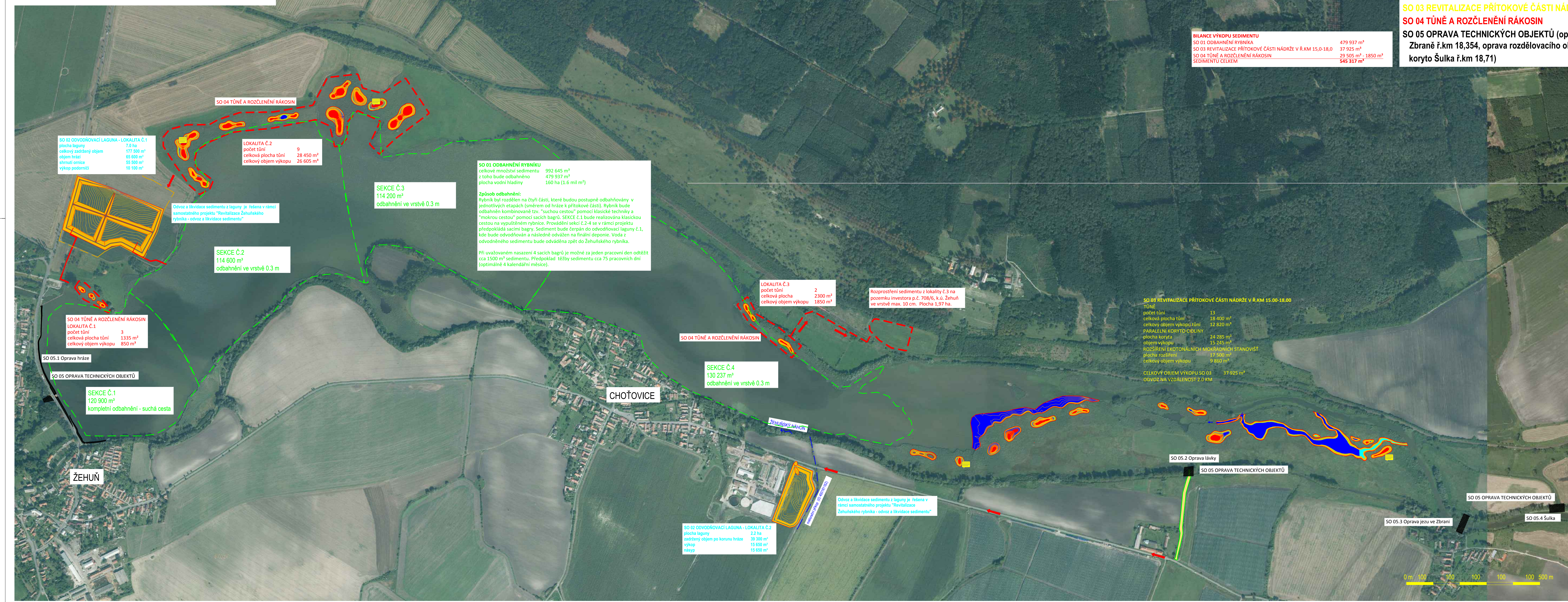


**C.2 CELKOVÝ SITUAČNÍ VÝKRES STAVBY**  
**M 1 : 5000**

**SEZNAM STAVEBNÍCH OBJEKTŮ:**  
**SO 01 ODBAHNĚNÍ RYBNÍKA**  
**SO 02 ODVODŇOVACÍ LAGUNA**  
**SO 03 REVITALIZACE PŘÍTOKOVÉ ČÁSTI NÁDRŽE V Ř.KM 15,00-18,00**  
**SO 04 TŮNĚ A ROZČLENĚNÍ RÁKOSIN**  
**SO 05 OPRAVA TECHNICKÝCH OBJEKTŮ (oprava hráze, oprava jezu Zbraně ř.km 18,354, oprava rozdělovacího objektu na odlehčovací koryto Šulka ř.km 18,71)**

**BILANCE VÝKOPU SEDIMENTU**

SO 01 ODBAHNĚNÍ RYBNÍKA	479 937 m <sup>3</sup>
SO 03 REVITALIZACE PŘÍTOKOVÉ ČÁSTI NÁDRŽE V Ř.KM 15,0-18,0	37 925 m <sup>3</sup>
SO 04 TŮNĚ A ROZČLENĚNÍ RÁKOSIN	29 505 m <sup>3</sup> - 1850 m <sup>3</sup>
<b>SEDIMENTŮ CELKEM</b>	<b>545 317 m<sup>3</sup></b>



**SO 02 ODVODŇOVACÍ LAGUNA - LOKALITA Č.1**  
 plocha laguny 7,0 ha  
 celkový zadržaný objem 177 500 m<sup>3</sup>  
 objem hráze 65 600 m<sup>3</sup>  
 stimulní omnice 55 500 m<sup>3</sup>  
 výkop podomíči 10 100 m<sup>3</sup>

**LOKALITA Č.2**  
 počet tůní 9  
 celková plocha tůní 28 450 m<sup>2</sup>  
 celkový objem výkopu 26 605 m<sup>3</sup>

**SO 01 ODBAHNĚNÍ RYBNÍKA**  
 celkové množství sedimentu 992 645 m<sup>3</sup>  
 z toho bude odbahněno 479 937 m<sup>3</sup>  
 plocha vodní hladiny 160 ha (1,6 mil m<sup>2</sup>)

**Způsob odbahnění:**  
 Rybník byl rozdělen na čtyři části, které budou postupně odbahňovány v jednotlivých etapách (směrem od hráze k přítokové části). Rybník bude odbahněn kombinovaně tzv. "suchou cestou" pomocí klasické techniky a "mokrou cestou" pomocí sacích bagrů. SEKCE Č.1 bude realizována klasickou cestou na vypuštěném rybníce. Provádění sekcí Č.2-4 se v rámci projektu předpokládá pomocí bagrů. Sediment bude čerpan do odvodňovací laguny č.1, kde bude odvodňován a následně odvážen na finální deponie. Voda z odvodněného sedimentu bude odváděna zpět do Žehuňského rybníka.  
 Při uvažovaném nasazení 4 sacích bagrů je možné za jeden pracovní den odčíst cca 1500 m<sup>3</sup> sedimentu. Předpoklad těžby sedimentu cca 75 pracovních dní (optimálně 4 kalendářní měsíce).

Odvoz a likvidace sedimentu z laguny je řešena v rámci samostatného projektu "Revitalizace Žehuňského rybníka - odvoz a likvidace sedimentu".

**SEKCE Č.2**  
 114 600 m<sup>2</sup>  
 odbahnění ve vrstvě 0,3 m

**SO 04 TŮNĚ A ROZČLENĚNÍ RÁKOSIN LOKALITA Č.1**  
 počet tůní 3  
 celková plocha tůní 1335 m<sup>2</sup>  
 celkový objem výkopu 850 m<sup>3</sup>

SO 05.1 Oprava hráze

SO 05 OPRAVA TECHNICKÝCH OBJEKTŮ

**SEKCE Č.1**  
 120 900 m<sup>2</sup>  
 kompletní odbahnění - suchá cesta

ŽEHUŇ

CHOŤOVICE

**LOKALITA Č.3**  
 počet tůní 2  
 celková plocha 2300 m<sup>2</sup>  
 celkový objem výkopu 1850 m<sup>3</sup>

Rozprostření sedimentu z lokality č.3 na pozemku investora p.č. 708/6, k.ú. Žehuň ve vrstvě max. 10 cm. Plocha 1,97 ha.

SO 04 TŮNĚ A ROZČLENĚNÍ RÁKOSIN

**SEKCE Č.4**  
 130 237 m<sup>2</sup>  
 odbahnění ve vrstvě 0,3 m

**SO 02 ODVODŇOVACÍ LAGUNA - LOKALITA Č.2**  
 plocha laguny 2,2 ha  
 zadržaný objem po korunu hráze 39 300 m<sup>3</sup>  
 výkop 15 650 m<sup>3</sup>  
 nákyp 15 650 m<sup>3</sup>

Odvoz a likvidace sedimentu z laguny je řešena v rámci samostatného projektu "Revitalizace Žehuňského rybníka - odvoz a likvidace sedimentu".

**SO 03 REVITALIZACE PŘÍTOKOVÉ ČÁSTI NÁDRŽE V Ř.KM 15,00-18,00**  
 TŮNĚ  
 počet tůní 13  
 celková plocha tůní 18 400 m<sup>2</sup>  
 celkový objem výkopu tůní 12 820 m<sup>3</sup>  
 PARALELNÍ KORYTO-ODLUVY  
 plocha koryta 24 285 m<sup>2</sup>  
 objem výkopu 15 245 m<sup>3</sup>  
 ROZŠÍŘENÍ EKOTONÁLNÍCH MOKRADIŇNÍCH STANOVÍŠŤ  
 plocha rozšíření 17 500 m<sup>2</sup>  
 celkový objem výkopu 9 800 m<sup>3</sup>  
 CELKOVÝ OBJEM VÝKOPU SO 03 37 925 m<sup>3</sup>  
 ODVOZ NA VZDÁLENOST 2,0 KM

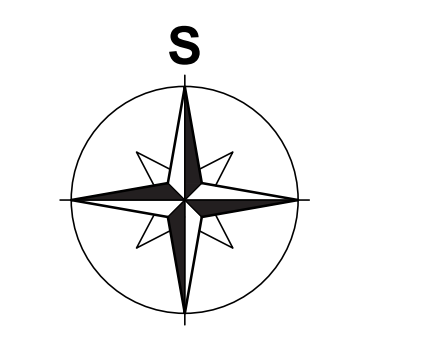
SO 05.2 Oprava lávky

SO 05 OPRAVA TECHNICKÝCH OBJEKTŮ

SO 05.3 Oprava jezu ve Zbraně

SO 05 OPRAVA TECHNICKÝCH OBJEKTŮ

SO 05.4 Šulka



**ENVICONS s. r. o.**  
 sídlo společnosti  
 Trzešská 500  
 153 01 Praha 5 - Pankov  
 IČO: 252 282 221  
 DIČ: CZ252282221  
 www.envicons.cz

**ENVICONS s. r. o.**  
 122017  
 Zpracováno v JTS  
 30.05.15  
 Skupina / Stage  
 DSP  
 Kvalifikace  
 Stavební územní / Building Authority  
 MÚJ Místek Křiváček  
 Katastrální území / Cadastral Area  
 Žehuň, Choťovice  
 Objednatel / Client  
 Kinský dál. Bopz, a.s.

**Area / Project**  
 Revitalizace Žehuňského rybníka

**Stavba / Building construction**

**Název / Title**  
 C.2 Celkový situační výkres stavby

**Zodpovědný projektant / Responsible designer**  
 Ing. Štěpán Ploděk

**Projektant / Project manager**  
 Ing. Lukáš Rádek

**Titul / Position / Status**  
 Ing. Zdeněk Andrys

**Měřítko / Scale**  
 1:5000

**Výkres č. / Drawing No.**  
 C.2

