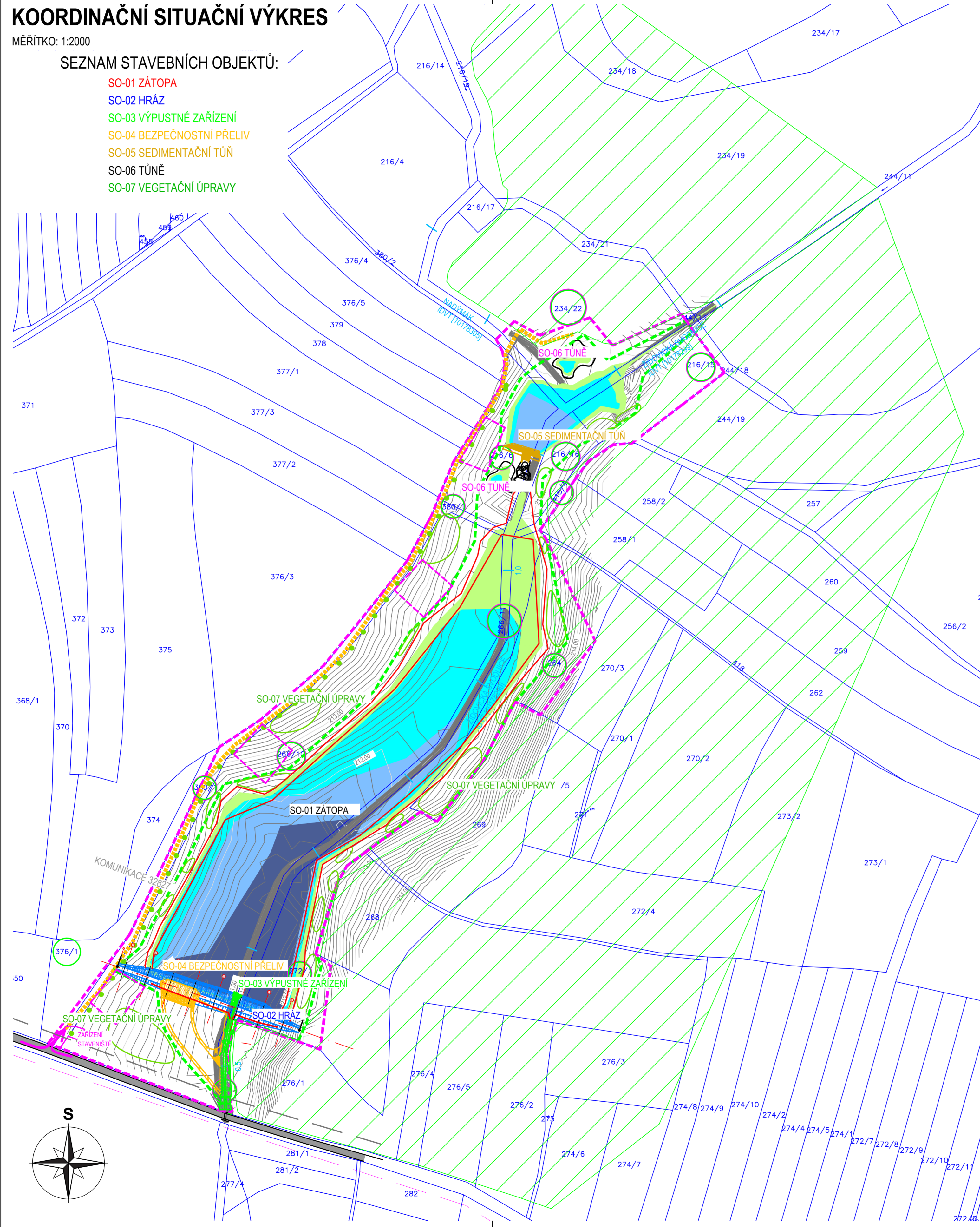


KOORDINAČNÍ SITUAČNÍ VÝKRES

MĚŘÍTKO: 1:2000

SEZNAM STAVEBNÍCH OBJEKTŮ:

- SO-01 ZÁTOPA
- SO-02 HRÁZ
- SO-03 VÝPUSTNÉ ZAŘÍZENÍ
- SO-04 BEZPEČNOSTNÍ PŘELIV
- SO-05 SEDIMENTAČNÍ TŮŇ
- SO-06 TŮNĚ
- SO-07 VEGETAČNÍ ÚPRAVY



POPIS OBJEKTŮ:

SO-01 ZÁTOPA

OBJEM VODY PŘI H.S.N.:	42 000 m³
RETENČNÍ OVLADATELNÝ PROSTOR:	4 500 m²
OBJEM VODY PŘI H. MAX.:	66 000 m³
PLOCHA VODNÍ HLADINY PŘI H.S.N.:	41 300 m²
PLOCHA VODNÍ HLADINY PŘI H. MAX.:	47 000 m²
PLOCHA LITORÁLNÍHO PÁSMÁ:	7 600 m² (18-19 %)
MAX. HLOUBKA:	1,90 m
DĚLKA ZÁTOPY:	520 m

SO-02 HRÁZ

TYP:	ZEMNÍ HOMOGENNÍ HRÁZ
DĚLKA:	cca 160,00 m
VÝŠKA HRÁZE:	2,8 (1,50) m
KÓTA KORUNY HRÁZE:	212,80 m n.n.
ŠÍŘKA KORUNY HRÁZE:	3,5 m
HLADINA STÁLÉHO NADRŽENÍ:	211,90 m n.n.
MAXIMÁLNÍ HLADINA:	212,40 m n.n.
OBJEM HRÁZE:	3 500 m³

SO-03 VÝPUSTNÉ ZAŘÍZENÍ

ZB KONSTRUKCE OBLOŽENÁ KAMENEM	cca 2 x 1,8 m
VÝŠKA POŽERÁKU:	cca 2,8 m
ODTOKOVÉ POTRUBÍ DN 600	17,5 m
DIAPHRAGMA D 500	

SO-04 BEZPEČNOSTNÍ PŘELIV

DLAŽBA Z KAMENE DO BETONU S VYSPÁROVÁNÍM	
KÓTA PŘELIVNÉ HRANY:	212,00 m n.n.
PŘELIVNÁ HRANA:	26 m
VÝŠKA PŘELIVNÉHO PAPRSKU PŘI Q _{max} :	0,40 m
SKLUZ - KAMENNÝ ZÁHOZ Z LOMOVÉHO KAMENE 200 - 500 kg	
ODPADNÍ KORYTO - ZATRAVNĚNÝ PRŮLEH	
DĚLKA KORYTA:	77 m
ŠÍŘKA:	13 - 16 m
SKLONY SVAHŮ:	1:4
SPÁD:	1 %
ZAHLOUBENÍ	cca 0,6 m pod nový terén

SO-05 SEDIMENTAČNÍ TŮŇ

OBJEM VODY PŘI H.S.N.:	3 300 m³
PLOCHA VODNÍ HLADINY:	4 500 m²
SKLONY SVAHŮ ZÁTOPY:	1:2,5 - 1:11
PRŮLEH:	
KAMENNÁ ROVNANINY S VYKLÍNOVÁNÍM	
KÓTA PŘELIVNÉ HRANY:	212,50 m n.n.
KAPACITA PRŮLEHU:	1 m³/s

SO-06 TŮNĚ

TŮŇ 1		TŮŇ 2	
PLOCHA TŮNĚ:	400 m²	PLOCHA TŮNĚ:	550 m²
PLOCHA VODNÍ HLADINY:	210 m²	PLOCHA VODNÍ HLADINY:	320 m²
SKLONY SVAHŮ:	1:2,2 - 1:8	SKLONY SVAHŮ:	1:2,6 - 1:10
MAX. HLOUBKA:	1,0 m	MAX. HLOUBKA:	1,0 m
OBJEM VODY PŘI H.S.N.:	150 m³	OBJEM VODY PŘI H.S.N.:	180 m³

SO-07 VEGETAČNÍ ÚPRAVY

VÝSADBA STROMŮ	
CELKEM:	311 KS
VÝSADBA KEŘŮ	
CELKEM:	10 956 ks

LEGENDA HLOUBEK

- HLOUBKA 0,00 - 0,50 m
- HLOUBKA 0,50 - 1,00 m
- HLOUBKA 1,00 - 1,50 m
- HLOUBKA 1,50 - 2,10 m

LEGENDA ŠRAFŮ


- ROZPROSTŘENÍ ORNICE
- KAMENNÝ ZÁHOZ
- DLAŽBA Z LOMOVÉHO KAMENE
- MÍSTNÍ KOMUNIKACE

LEGENDA ČAR

- STÁVAJÍCÍ HRANY TERÉNU
- OSA TOKU ZAMĚŘENÁ
- STANIČNÍ TOKU DLE PLA
- HRANICE TRVALÉHO ZÁBORU
- HRANICE DOČASNÉHO ZÁBORU
- DOTČENÉ PARCELE TRVALÝM ZÁBOREM
- DOTČENÉ PARCELE DOČASNÝM ZÁBOREM
- HRANY NÁVRHU
- HLADINA STÁLÉHO NADRŽENÍ
- MAXIMÁLNÍ HLADINA
- VRSTEVNICE PO 0,1 m
- VRSTEVNICE PO 1 m
- PŘÍSTUP NA STAVBU
- MANIPULAČNÍ PÁSY
- ZAŘÍZENÍ STAVENIŠTĚ, DEPONIE
- OCHRANNÉ PÁSMO KOMUNIKACE 15 m

LEGENDA IS

- CETIN - STP, NEZAMĚŘENÉ, NEPROVOZOVANÉ



ENVICONS s. r. o.
 Stádo a provozovna společnosti
 Hradec nad Sázavou
 533 52 Přebuzsko - Přebuzský
 362 / FAX: +420 465 531 785
 info@envicons.cz - www.envicons.cz

Datum / Date: 01/2018
Zakázka č. / Job No.: 01/2018
Stupeň / Stage: DSP
Kraj / Region: Středočeský
Stavěcí úřad / Building Authority: Městec Králové
Katastrální území / Cadastral Area: Chotěšice
Objednatel / Client: Obec Chotěšice
Adresa / Project: Obec Chotěšice

Obec Chotěšice - víceúčelová nádrž

Stavěcí objekt / Building construction:

Název / Title: Koordinační situační výkres

Zodpovědný projektant / Responsible designer: Ing. Štěpán Plodek
Manželský projektant / Project manager: Ing. Lukáš Rádek
Návrh vpracovatel / Elaborated by: Ing. Jiří Šubrt

Měřítko / Scale: Souprava / Copy
Měřítko / Scale: 1 : 2 000
Výkres č. / DWG No.: C.4

