






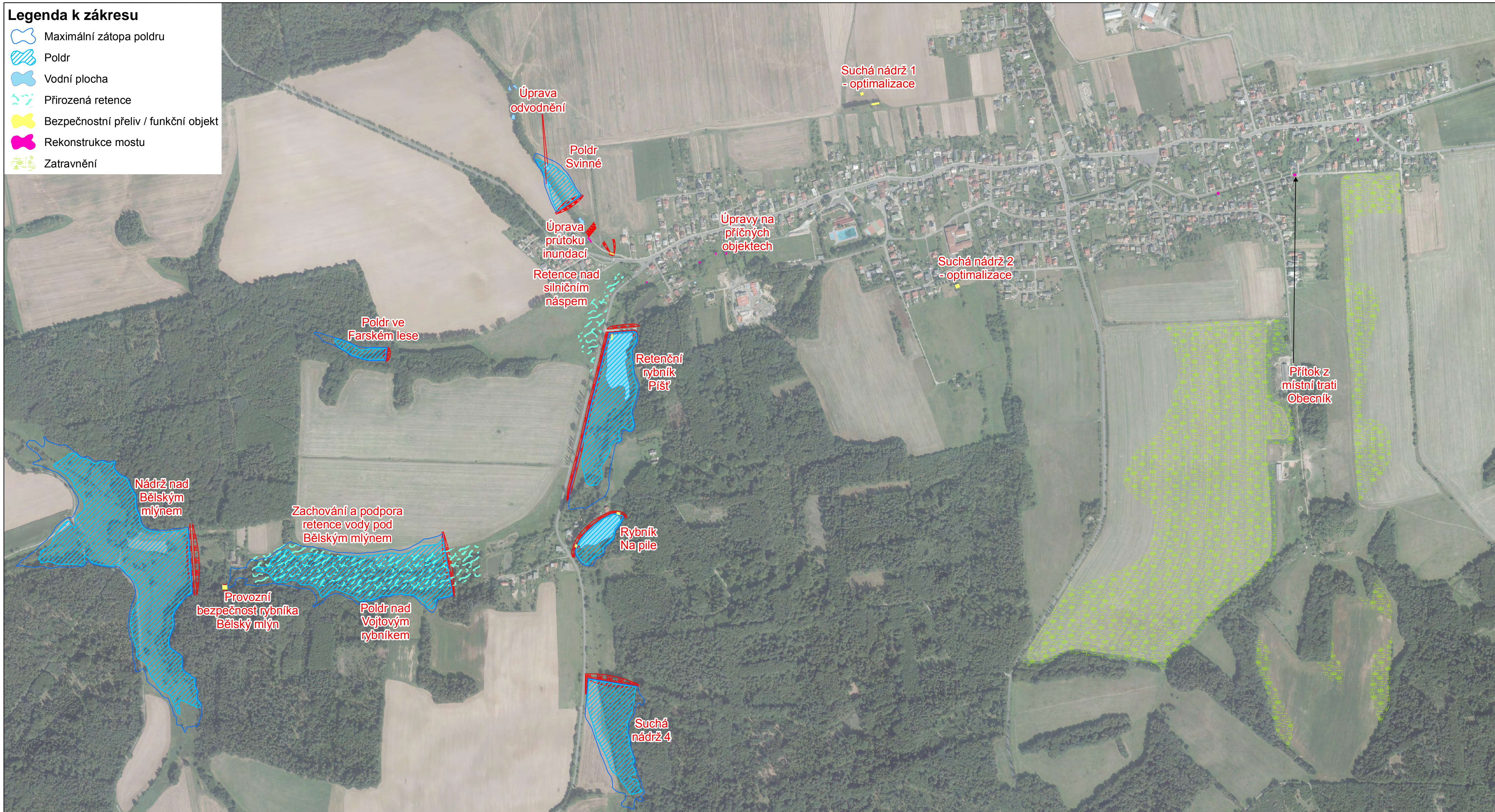


Legenda k zakresu

-  Maximální zátopa poldru
-  Poldr
-  Vodní plocha
-  Přirozená retence
-  Bezpečnostní přeliv / funkční objekt
-  Rekonstrukce mostu
-  Zatravnění



ENVICONS s.r.o.
Hradecká 569, 533 52 Pardubice, Polabiny
www.envicons.cz
tel.: 466 531 787, email: info@envicons.cz

Datum/Date:	2/2014
Čís. zakázky/Job No.:	24/2013
Stupeň/Stage:	STUDIE
Kraj/Region:	Moravskoslezský
Stavební úřad/Building authority:	Bolevo, Dolní Benešov, Hučín
Katastrální území/Cadastral area:	Bělá, Pišť, Závada

Objednatel/Cient: Obec Pišť

Akce/Project: Pišť - Protipovodňová a protierozní ochrana

Stavební objekt/Building construction:

Název/Title: Přehledná situace navrhovaných protipovodňových opatření

Zodp. projektant/Responsible designer:

Manažer projektu/Project manager:

Ing. Helena Vondrušková

Návrh, vypracoval/Elaborated by:

Mgr. Lukáš Krejčí, Ph.D.

Měřítko/Scale: 1 : 5 000

Výkres č./DWG No.: 5.2