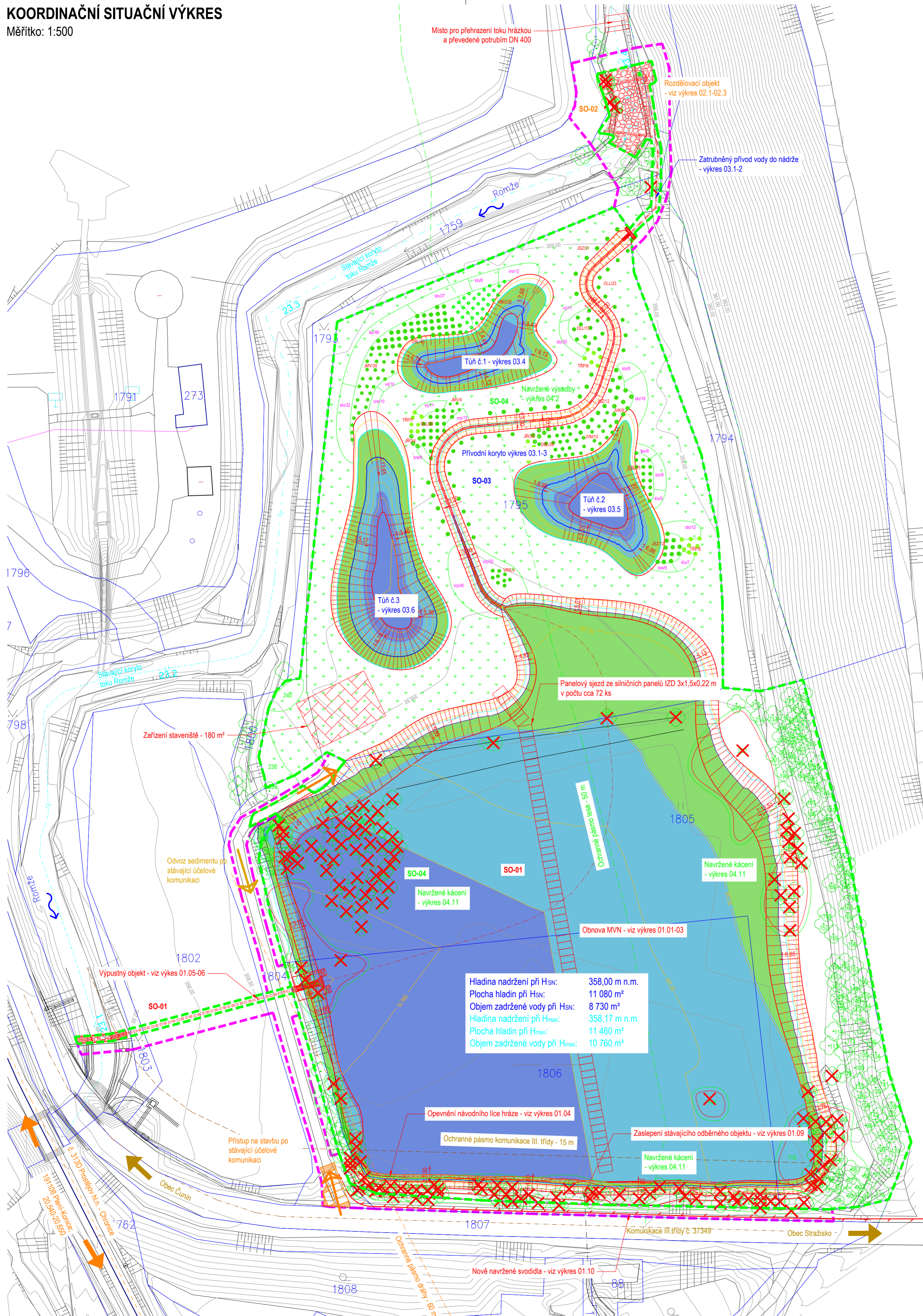


KOORDINAČNÍ SITUAČNÍ VÝKRES

Měřítko: 1:500



Seznam stavebních objektů:

- SO-01 Obnova MVN
- SO-02 Rozdělovací objekt
- SO-03 Přivodní koryto a mokřadní biotop
- SO-04 Vegetační úpravy

SO-01 OBNOVA MVN

- Modelace zátopy
 - celková plocha modelace: 11 645 m²
 - objem vody při HSN po odtěžení: 8 730 m³
 - navržená hladina HSN: 358,00 m n.m.
 - celková plocha vodní hl. při HSN: 11 080 m²
 - max. hloubka: 1,5 m

- Opevněný břeh
 - délka opevnění: 98 m
 - celková plocha záboru: 410 m²
 - sklon opevnění z LK: 1:1

- Výpustný objekt
 - celková zastavěná plocha: 71 m²
 - púdorné rozměry pozeráku: 1,2 x 1,4 m
 - výška pozeráku: 2,2 m
 - odpadní potrubí: DN 400, SN12
 - délka potrubí: 45 m
 - sklon potrubí: 1,0 ‰

- Osazení nových svodidel
 - odstranění stávajících svodidel: cca 100 m
 - nové svodidla: 166 m

SO-02 ROZDĚLOVACÍ OBJEKT

- celková plocha záboru: 192 m²
- odběrný objekt: ŽB monolitická kce
- rozměry odb. obj.: 1,5x2,7 m
- odtokové potrubí: DN 250
- délka skluzu: 11 m
- sklon skluzu: 1:15
- délka uvažované proudnice: 22 m
- sklon uvaž. proudnice: 1:22
- šířka skluzu: 5,5-6,9 m

SO-03 PŘIVODNÍ KORYTO A

MOKŘADNÍ BIOTOP

- Přivodní koryto
 - délka koryta: 118 m
 - sklon nivelety koryta: 0,5 ‰
 - šířka ve dně: 0,3 m
 - sklony svahů koryta: 1:3
 - přivodní potrubí: DN 250, SN8
 - sklon potrubí: 0,5 ‰
 - délka potrubí: 37 m

- Mokřadní biotop
 - Tůň č. 1
 - v ploše: 514 m²
 - max. hloubka: 1,1 m

- Tůň č. 1
 - v ploše: 624 m²
 - max. hloubka: 1,43 m

- Tůň č. 1
 - v ploše: 921 m²
 - max. hloubka: 1,5 m

SO-04 VEGETAČNÍ ÚPRAVY

- Kácení dřevin
 - stromy: 145 ks
 - křoviny: 1 495 m²

- Výsadby dřevin
 - stromy: 300 ks
 - křoviny: 300 ks

Předběžná bilance zemních prací:

	výkop	násyp
SO 01	+ 7268	- 658,5
SO 02	+ 142,5	- 17,7
SO 03	+ 1595,4	- 26,6
Bilance:	+ 9005,9	- 702,8
Objem sedimentu celkem:		8 303,1 m ³

- Sediment o objemu 8 303,1 m³ bude odvezen a deponován na pozemcích dle výkresu C.7 Situace uložení sedimentu v průměrné vzd. cca 1,8 km.

Jde o novou boční hráz, která nesouvisí s tělesem komunikace. Bude podléhat samostatné údržbě a bude na ní probíhat TBD. Nová boční hráz není umístěna na pozemku komunikace p.č. 1807, k.ú. Čunín.

polohový souřadnicový systém S-JTSK, výškový systém - Bpv

Legenda:

- STÁVAJÍCÍ TERÉN
- NÁVRH
- VRSTEVNICE STÁVAJÍCÍHO TERÉNU po 0,5 m
- VRSTEVNICE NÁVRHU po 0,25 m
- HRANICE KATASTRU NEMOVITOSTÍ
- 1725 ČÍSLO PARCELY DLE KN
- HLADINA STÁLÉHO NADRŽENÍ - 358,00 m n.m.
- MAX. HLADINA NADRŽENÍ - 358,17 m n.m.
- HRANICE TRVALÉHO ZÁBORU
- HRANICE DOČASNÉHO ZÁBORU
- PŘÍSTUP NA STAVENIŠTĚ
- OSETÍ PLOCH NARUŠENÝCH STAVBOU

Legenda IS:

- Osa krajní koleje železnice - SŽDC
- Osa silnice III. třídy - ŘSD ČR
- Hranice lesa

Legenda ochranných pásem:

- Pásmo dráhy - SŽDC - 60 m
- Místní komunikace III. třídy - 15 m
- Pásmo lesa - 50 m

Legenda objektů:


- Stromy
- Kácené stromy
- Skupina keřů
- Odstraňovaná skupina keřů

Číslo	Minimální hloubka	Maximální hloubka	Barva
1	0,00	0,50	■
2	0,50	1,00	■
3	1,00	1,53	■

Litorální pásmo v ploše 2 230 m² - 20 % z celkové plochy HSN

Číslo	Minimální hloubka	Maximální hloubka	Barva
1	0,00	0,50	■
2	0,50	1,00	■
3	1,00	1,50	■





ENVICONS s.r.o.
 Sídlo a provozovna společnosti
 Hradecká 569
 533 52 Pevňovice - Polabiny
 Tel. / FAX: +420 466 531 787
 info@envicons.cz • www.envicons.cz

Datum / Date: 1/2020
Základní č. / Job No.: 27/2018
Stupeň / Stage: DPS
Kraj / Region: Olomoucký
Stavební úřad / Building Authority: MěÚ Konice
Katastrální území / Cadastral Area: Čunín
Objednatel / Client: Agropodnik les Přemyslovice, a.s.
Alce / Project: Obnova MVN a mokřadních biotopů v k.ú. Čunín
Stavební objekt / Building construction:

Název / Title: Koordinační situační výkres
Zodpovědný projektant / Responsible designer: Ing. Štěpán Plodek
Kontroloval / Checked by: Ing. Jiří Šubrt
Návrh vypracoval / Elaborated by: Ing. Aleš Hejtmán
Měřítko / Scale: 1:500
Výkres č. / DWG No.: C.3