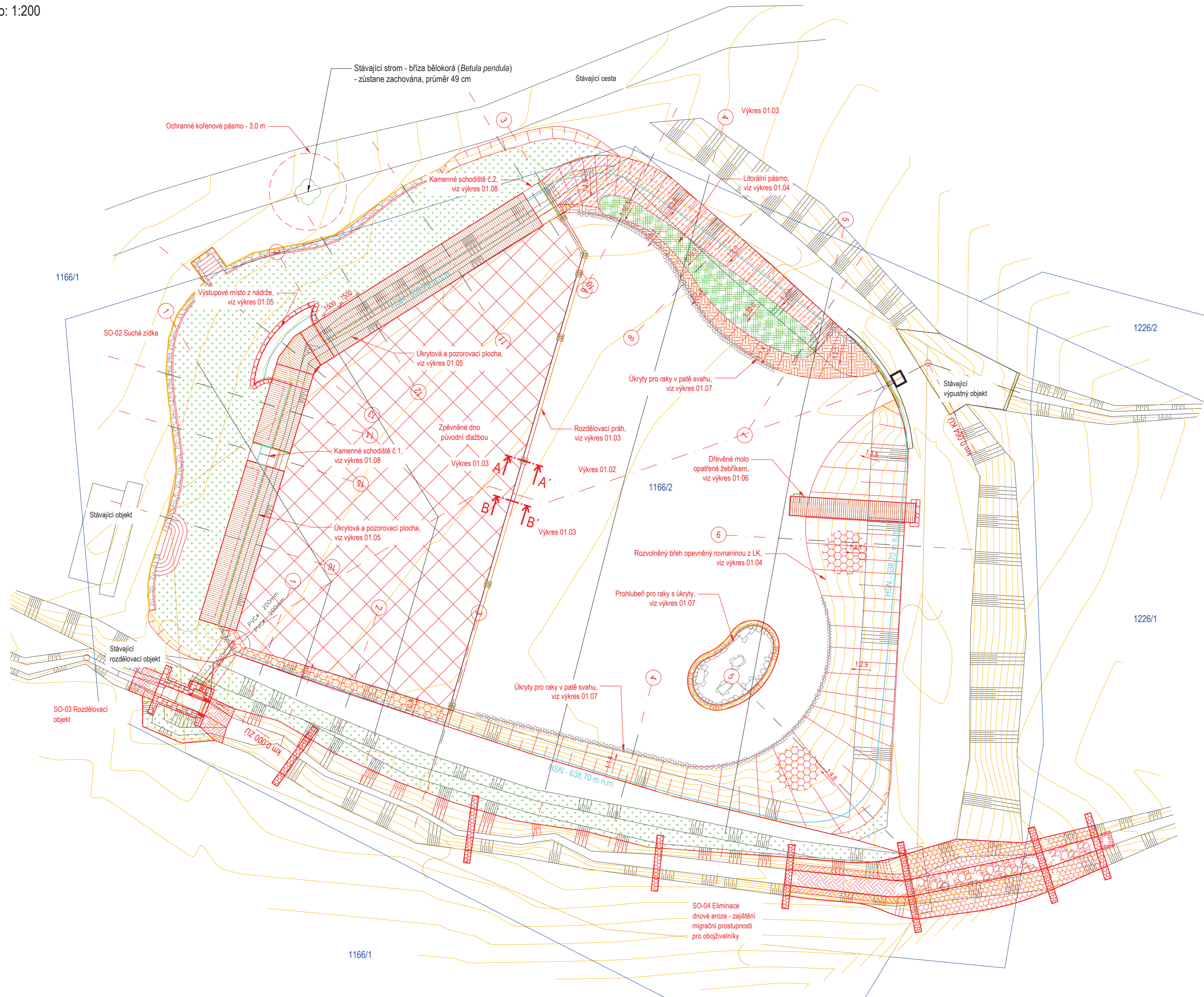


SITUACE STAVBY

Měřítko: 1:200



Legenda:

- Hrana stávajícího stavu
- Vrstevnice po 0,25 m
- Hrana návrhu
- Hladina HSN - 638,70 m n.m.
- Hranice katastru nemovitostí
- 1226/2 Číslo parcely dle KN

Legenda šraf:

- Dlažba z původních bet. dlaždic
- Rovnanina z LK s vyklínováním a urovnáním líce
- Úkryty pro raky v patě svahu
- Zához z lomového kamene, 80-100 kg
- Litorální pásmo vysypané říčním štěrkem fr.8-16
- Říční štěrk fr.16-32
- Dřevěná plocha z prken s jemným rýhováním
- Ohumusování a osetí

ENVICONS®	
ENVICONS s. r. o. Sklo a provozovna společnosti Hradecká 569 533 52 Pardubice - Polebitvy Tel. / FAX: +420 466 531 787 info@envicons.cz • www.envicons.cz	
Datum / Date	
6/2018	
Zakázka č. / Job No.	
09/2018	
Stupeň / Stage	
DÚR+DSP	
Kraj / Region	
Pardubický	
Stavební úřad / Building Authority	
MěÚ Polička	
Katastrální území / Cadastral Area	
Borová u Poličky	
Objednatel / Client	
Obec Borová	
Akce / Project	
Revitalizace víceúčelové nádrže v Borové	
Stavební objekt / Building construction	
SO-01 Revitalizace nádrže	
Název / Title	
Situace stavby	
Zodpovědný projektant / Responsible designer	
Ing. Štěpán Plodek	
Manažer projektu / Project manager	
Ing. Lukáš Řádek	
Návrh vypracoval / Elaborated by	
Ing. Aleš Hejtmán	
Měřítko / Scale	Scopceva / Copy
1:200	
Výkres č. / DWG No.	
01.01	

