

Koordinální situace

M 1 : 200

Seznam stavebních objektů

SO 01 Paralelní koryto s tůň

SO 02 Tůň

SO 03 Vegetační úpravy

Hlavní koryto (SO 01)

délka	122 m
max. zahloubení	0,9 m
objem výkopu	54,4 m ³
sklon svahu - konvexa	1:0,1 - 1:1
sklon svahu - konkáva	1:2,7 - 1:4,9
zemní hrázka (převod vody)	
• výška	0,5 m
• délka	5,3 m
• šířka v patě	2,0 m
• objem zeminy	10 m ³
potrubí DN 300	6 m

Tůň 1 (SO 01)

celková plocha	703 m ²
plocha vodní hladiny	306 m ²
objem vody	166 m ³
úroveň vodní hladiny	669,00 m n. m.
max. hloubka	1,5 m
úroveň koruny hráze	669,25 m n. m.
max. výška hráze	1,0 m

Koryto od průlehu (SO 01)

délka	35 m
max. zahloubení	0,4 m
objem výkopu	6,6 m ³
sklon svahu - konvexa	1:0,1 - 1:1
sklon svahu - konkáva	1:2,1 - 1:4,4

Tůň 2 (SO 02)

celková plocha	108 m ²
plocha vodní hladiny	43 m ²
objem vody	17 m ³
úroveň vodní hladiny	668,70 m n. m.
max. hloubka	1,1 m
úroveň koruny hráze	668,80 m n. m.
max. výška hráze	0,4 m

Tůň 3 (SO 02)

celková plocha	215 m ²
plocha vodní hladiny	114 m ²
objem vody	55 m ³
úroveň vodní hladiny	667,70 m n. m.
max. hloubka	1,0 m
úroveň koruny hráze	667,80 m n. m.
max. výška hráze	0,5 m

Kácení dřevin (SO 03)

stromy	10 ks
keře	104 m ²
prořezání	2 ks

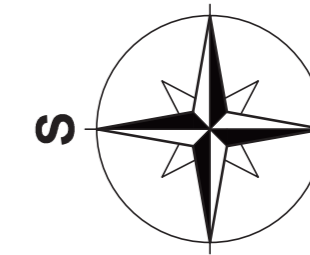
Výsadby dřevin (SO 03)

český název	latinský název	počet
vrba popelavá	Salix cinerea	313 ks
vrba trojmužná	Salix triandra	152 ks
vrba ušatá	Salix aurita	22 ks
kalina obecná	Viburnum opulus	17 ks
Celkem		504 ks

Zatrávnění (SO 03) - plocha 600 m²

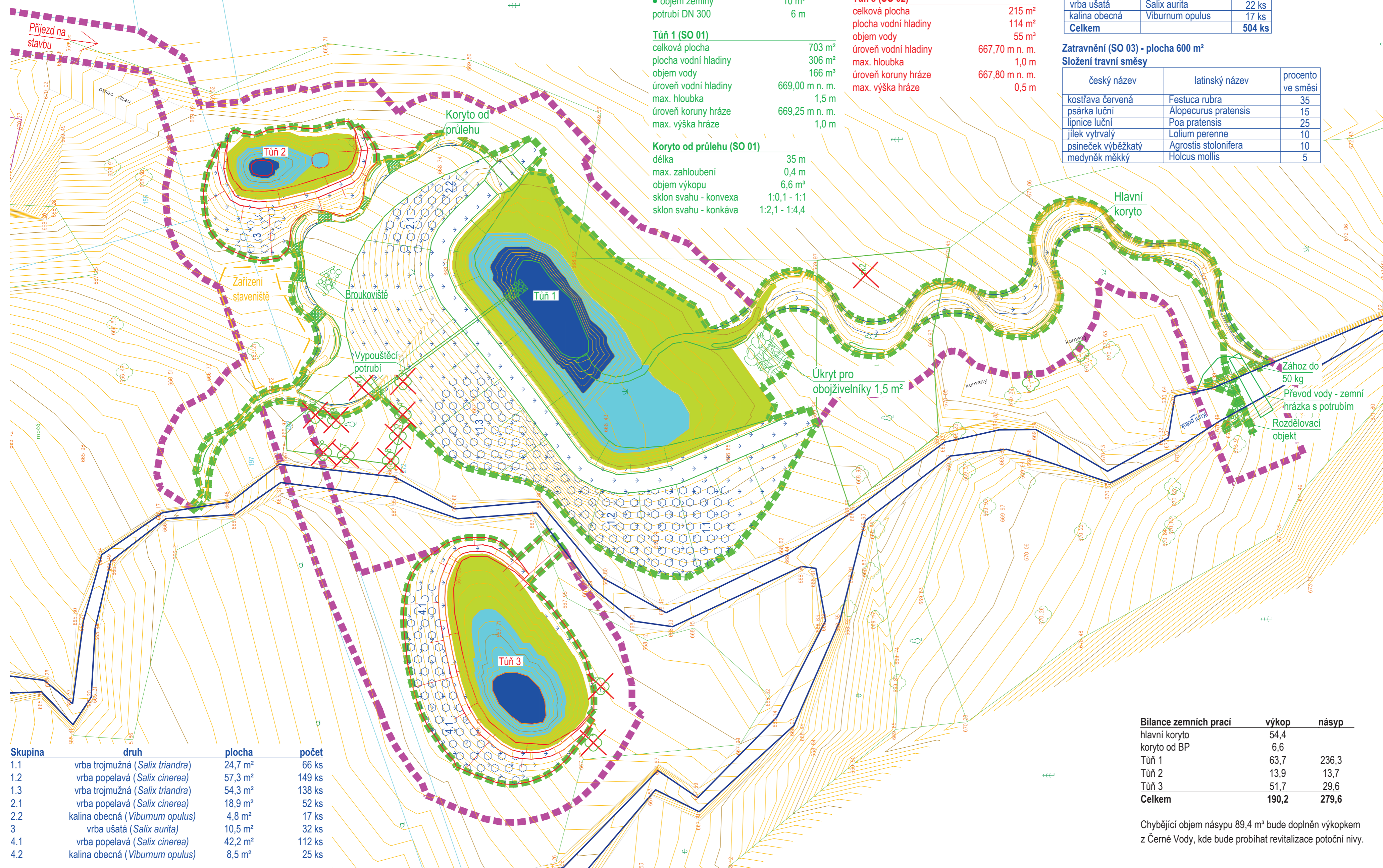
Složení travní směsi

český název	latinský název	procento ve směsi
kosťava červená	Festuca rubra	35
psárka luční	Alopecurus pratensis	15
lipnice luční	Poa pratensis	25
jilek vytrvalý	Lolium perenne	10
psineček výběžkatý	Agrostis stolonifera	10
medvěk měkký	Holcus mollis	5



Legenda

- zaměření
- KN
- vrstevnice hlavní po 1,0 m
- vrstevnice vedlejší po 0,1 m
- hranice trvalého záboru stavby
- hranice dočasného záboru stavby
- zařízení staveniště
- návrh SO 01 Paralelní koryto
- návrh SO 02 Tůň
- litorální pásmo 0,0 - 0,5 m
- hloubka vody 0,5 - 1,0 m
- hloubka vody < 1,0 m
- zatravnění
- výsadba keřů
- kácení stromů



Skupina	druh	plocha	počet
1.1	vrba trojmužná (<i>Salix triandra</i>)	24,7 m ²	66 ks
1.2	vrba popelavá (<i>Salix cinerea</i>)	57,3 m ²	149 ks
1.3	vrba trojmužná (<i>Salix triandra</i>)	54,3 m ²	138 ks
2.1	vrba popelavá (<i>Salix cinerea</i>)	18,9 m ²	52 ks
2.2	kalina obecná (<i>Viburnum opulus</i>)	4,8 m ²	17 ks
3	vrba ušatá (<i>Salix aurita</i>)	10,5 m ²	32 ks
4.1	vrba popelavá (<i>Salix cinerea</i>)	42,2 m ²	112 ks
4.2	kalina obecná (<i>Viburnum opulus</i>)	8,5 m ²	25 ks

Bilance zemních prací	výkop	násyp
hlavní koryto	54,4	
koryto od BP	6,6	
Tůň 1	63,7	236,3
Tůň 2	13,9	13,7
Tůň 3	51,7	29,6
Celkem	190,2	279,6

Chybějící objem násypu 89,4 m³ bude doplněn výkopkem z Černé Vody, kde bude probíhat revitalizace potoční nivy.



ENVICONS s.r.o.
 Sídlo a provozovna společnosti
 Husačská 569
 633 52 Paudalnice - Dolní
 Tel. / FAX: +420 466 531 767
 info@envicons.cz • www.envicons.cz

Datum / Date
12/2017

Zakázka č. / Job No.
19/2017

Stupeň / Stage
DSP + DPS

Kraj / Region
Královéhradecký

Stavební úřad / Building Authority
MěÚ Rokytnice v Orlických horách

Katastrální území / Cadastral Area
Podleší v Orlických horách

Objednatel / Client
Lesy ČR, s.p.

Alce / Project
Zvonkové údolí - tůň

Stavební objekt / Buildings construction

Název / Title
Koordinální situace

Zodpovědný projektant / Responsible designer
Ing. Štěpán Plodek

Manažer projektu / Project manager
Ing. Lukáš Řádek

Návrh vypracoval / Elaborated by
Ing. Michael Novák

Mřížka / Scale
1 : 200

Výkres č. / DWG No.
C.3