

SITUACE NÁVRHU A MODELACE ZÁTOPY

MĚŘÍTKO: 1:250

SO-03 STÁVAJÍCÍ DRENÁŽE

LEGENDA MATERIÁLŮ:

- KAMENNÁ ROVNANINA, KÁMEN 80 - 200 kg
- ZÁHOZ Z LOMOVÉHO KAMENE 80 - 200 kg
- ZÁHOZ Z LOMOVÉHO KAMENE 15 - 50 kg
- OPEVNĚNÍ NÁVODNÍHO LÍCE, ZÁHOZ Z LOMOVÉHO KAMENE fr. 63 - 128

LEGENDA ČAR:

- HLADINA STÁLÉHO NADRŽENÍ
- STÁVAJÍCÍ STAV VRSTEVNICE PO 0,5 M
- STÁVAJÍCÍ STAV VRSTEVNICE PO 5 M
- NAVHRHOVANÝ STAV
- SVAHOVÉ ZNAČENÍ
- SMĚR ODTOKU VODY
- HRANICE LESA
- OCHRANNÉ PÁSMO LESA
- PLYNOVOD
- OCHRANNÉ PÁSMO PLYNOVODU
- OCHRANNÉ PÁSMO KOMUNIKACE III/3053
- HRANICE TRVALÉHO ZÁBORU
- HRANICE DOČASNÉHO ZÁBORU
- ODVODNĚNÍ (ZAS Býšř)
- ODVODNĚNÍ PŮVODNÍ (ZAS Býšř nečitelný podklad)
- PARCELY KN
- PARCELY ZJEDNODUŠENÉ EVIDENCE KN
- HRANICE KATASTRŮ

| PŘEHLED VÝŠEK | | | | |
|---------------|----------|-----------------|-----------------|---------------|
| BARVA | PLOCHA | MINIMÁLNÍ VÝŠKA | MAXIMÁLNÍ VÝŠKA | HLOUBKA VODY |
| | 370 m² | 259,54 m n.n. | 260,50 m n.n. | 1,00 - 1,96 m |
| | 1 130 m² | 260,50 m n.n. | 261,00 m n.n. | 0,50 - 1,00 m |
| | 2 000 m² | 261,00 m n.n. | 261,50 m n.n. | 0,00 - 0,50 m |
| | 1 000 m² | | 261,80 m n.n. | |

HLADINA STÁLÉHO NADRŽENÍ - H.S.N. 261,50 m n.n.

- CELKOVÁ PLOCHA: 3 500 m²
- CELKOVÝ OBJEM ZADRŽENÉ VODY: 1800 m³
- MAXIMÁLNÍ HLOUBKA VODY: 1,96 m
- PLOCHA LITORÁLNÍHO PÁSMÁ: 2000 m² - 58 %

MAXIMÁLNÍ HLADINA - H_{max} 261,80 m n.n.

- CELKOVÁ PLOCHA: 4 500 m²
- CELKOVÝ OBJEM ZADRŽENÉ VODY: 3000 m³

SO-01 RETENČNÍ NÁDRŽ

1 TĚLESO HRÁZE

- VÝKOP PRO ZALOŽENÍ HRÁZE: 908 m³
- NÁSYP HRÁZE: 1544 m³
- VÝŠKA HRÁZE NAD TERÉNEM: max. 2 m
- DĚLKA HRÁZE: 121 m
- SKLON VZDUŠNÍHO LÍCE: 1:3,0
- OPEVNĚNÍ VZDUŠNÍHO LÍCE: ohumování a osetí travním sememem
- VÝŠKOVÁ ÚROVEŇ KORUNY: 262,20 m n.n.
- OPEVNĚNÍ KORUNY: ohumování a osetí travním sememem
- SKLON NÁVODNÍHO LÍCE: 1:3,5
- OPEVNĚNÍ NÁVODNÍHO LÍCE: zához z lomového kamene fr. 63 - 128
- DĚLKA OPEVNĚNÍ NÁVODNÍHO LÍCE: cca 90 m
- VÝŠ. ÚROVEŇ OPEVNĚNÍ NÁVOD. LÍCE: 261,00 m n.n. - 262,20 m n.n.

2 SPODNÍ VÝPŮST

- VÝPUSTNÉ ZAŘÍZENÍ: Otevřený dvojitý požárák Ø 400
- DIAFRAGMA: betonové DN 500 9x
- ODPADNÍ POTRUBÍ: 22,0 m (9x250)
- DĚLKA ODPADNÍHO POTRUBÍ:

3 BEZPEČNOSTNÍ PŘELIV

- TYP PŘELIVU: korunový
- VÝŠKOVÁ ÚROVEŇ BEZ. PŘELIVU: 261,60 m n.n.
- DĚLKA PŘELIVNÉ HRANY: 27 m
- PŘEPADOVÝ PAPREK: 0,2 m
- MAXIMÁLNÍ MNOŽSTVÍ PŘEVEDENÉ VODY: 4,0 m³/s

4 ZÁTOPA

- VÝKOP ZEMNÍKU 1: 767 m³
- PLOCHA ZEMNÍKU 1: 400 m²
- VÝKOP ZEMNÍKU 2: 1620 m³
- PLOCHA ZEMNÍKU 2: 800 m²
- NÁSYP ZEMNINY DO ZEMNÍKU Z HRÁZE: 695 m³
- VÝKOP V ZÁTOPĚ: 692 m³
- NÁSYP ZEMNINY DO ZEMNÍKU ZE ZÁTOPY: 692 m³
- SKLON V SVAHU ZÁTOPY: 1:3 - 1:15
- PODĚLNÝ SKLON ZÁTOPY: 1,5 %

5 ZEMĚLSKÝ PŘEJEZD

- DĚLKA PŘEJEZDU: 10 m
- VÝŠKOVÁ ÚROVEŇ PŘEJEZDU: 260,30 m n.n.
- VÝŠKOVÁ ÚROVEŇ ŘÍMSY PŘEJEZDU: 260,60 m n.n.

SO-02 VEGETAČNÍ ÚPRAVY

SMÝČENÍ 3 STROMŮ + ODSTRANĚNÍ PAŘEZŮ

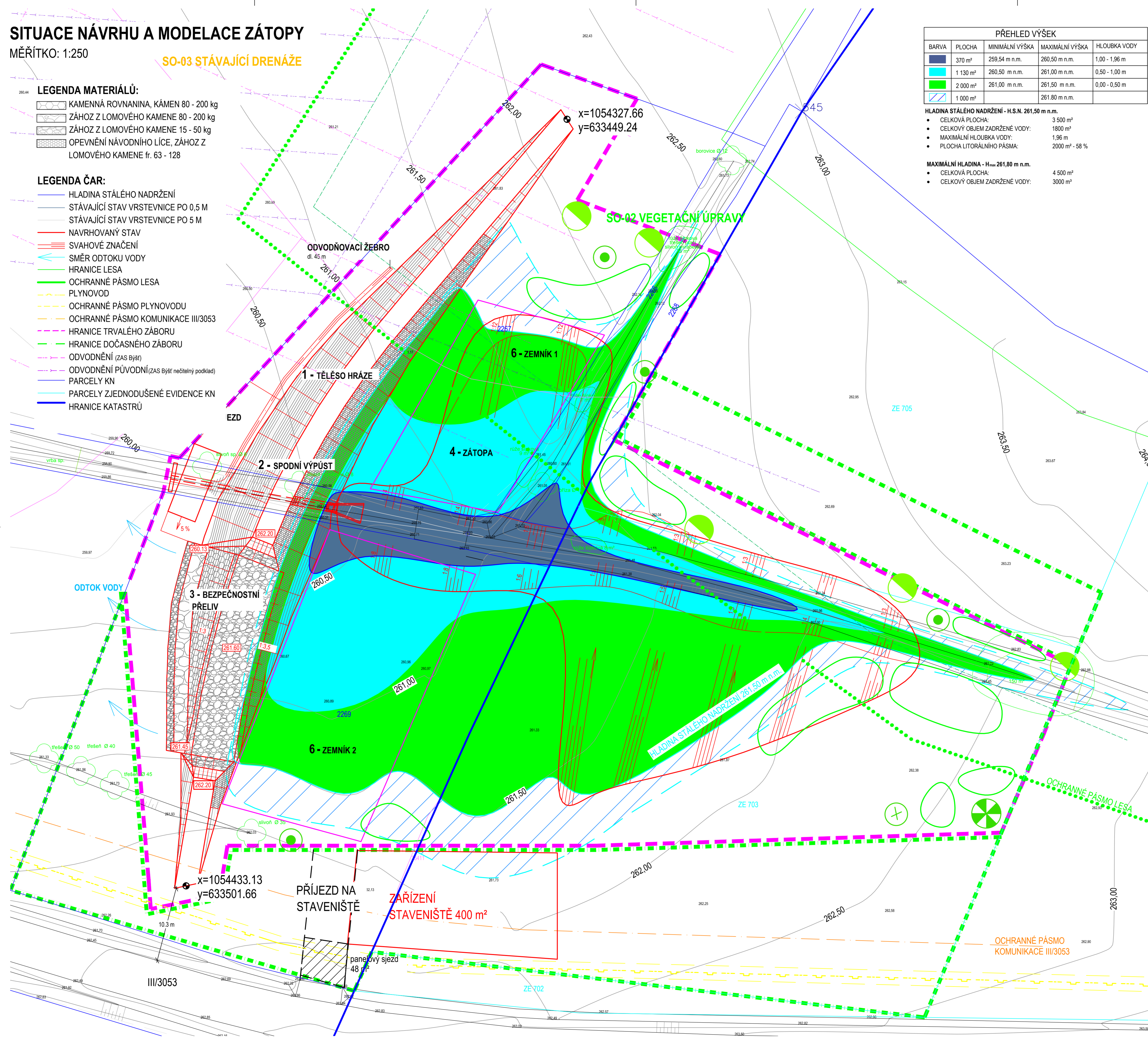
ODSTRANĚNÍ KEŘŮ V PLOŠE 24 m²


VÝSADBY:

- 12 STROMŮ: DUB LETNÍ, VRBA KŘEHKÁ, VRBA BÍLÁ, LIPA VELKOLISTÁ
- 50 KEŘŮ: VRBA KOŠÍKÁŘSKÁ, VRBA TROJMŮŽNÁ, SVÍDA KRVAVÁ, BRSLEN EVROPSKÝ, HLOH JEDNOSEMNÝ

SO-03 STÁVAJÍCÍ DRENÁŽE

VÝKOP A PŘERUŠENÍ DRENÁŽI
ZASLEPENÍ DRENÁŽI





ENVICONS s. r. o.
Sídlo a provozovna společnosti
Inženýrské SPP
532 52 Pardubice - Polabky
Tel. / Fax: +420 465 531 707
Info@envicons.cz • www.envicons.cz

Datum / Date: 11/2015
Zakázka č. / Job No.: 24/2015
Stupeň / Stage: DPS
Kraj / Region: Pardubický
Stavěcí úřad / Building Authority: Mě.ú. Holice
Katastrální území / Cadastral Area: Chvojence, Vysoké Chvojno
Objednatel / Client: obec Chvojence
Area / Project: Retenční nádrž na Chvojenecké svodnici

Stavění oběk / Building construction:

Název / Title: Koordinační situační výkres
Zodpovědný projektant / Responsible designer: Ing. Štěpán Plodek
Manažer projektu / Project manager: Ing. Lukáš Rádek
Návrh vypracoval / Elaborated by: Ing. Jiří Šubrt
Měřítko / Scale: 1:250
Výkres č. / DWG No.: C.3

