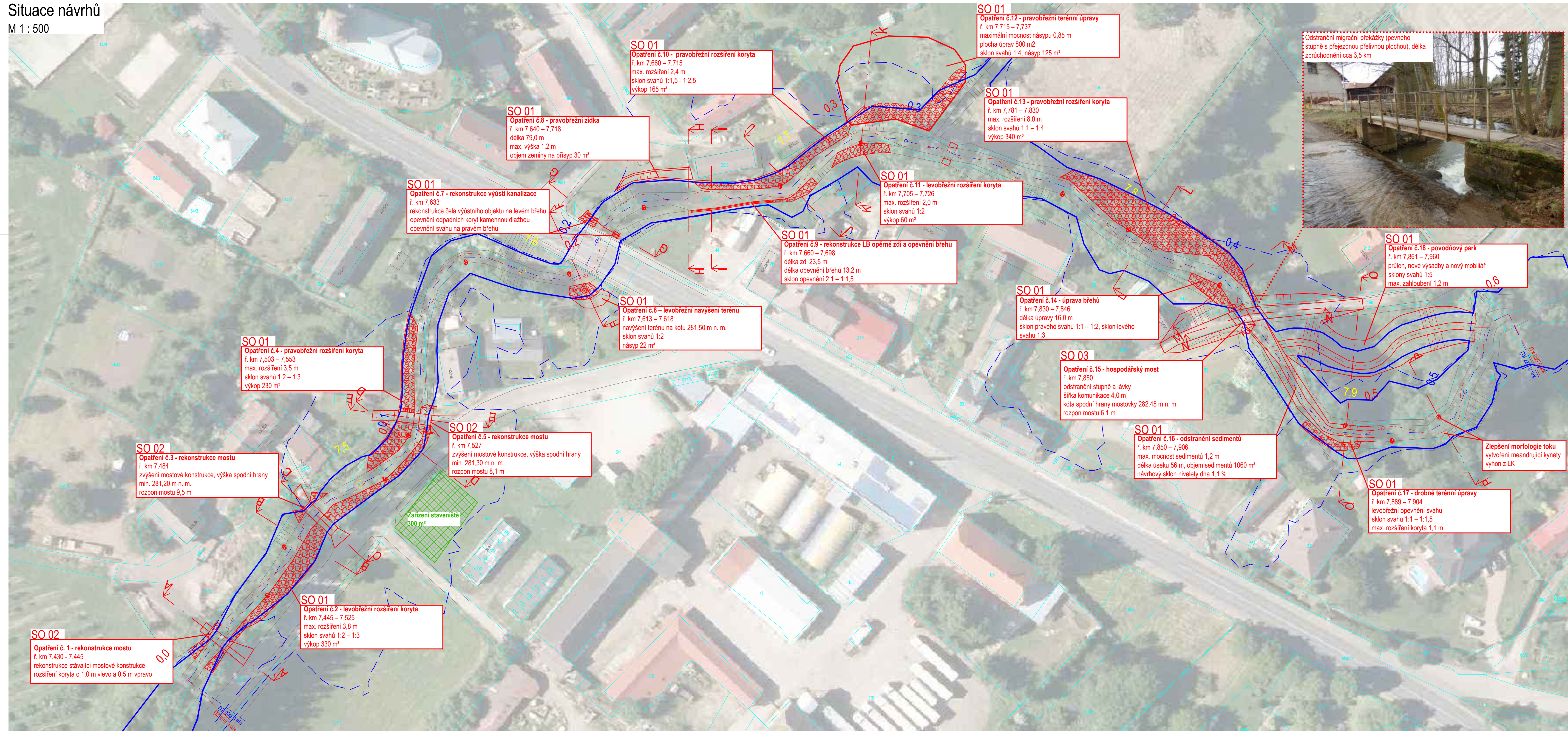


Situace návrhů

M 1 : 500



- LEGENDA**
- zaměření
 - KN
 - osa Úlibického potoka
 - kilometráž administrativní
 - kilometráž relativní
 - 0,3
 - 0,4
 - 0,5
 - 0,6
 - rozliv Q₅₀ současný
 - rozliv Q₅₀ návrhový
 - návrhový stav
 - osa řezu

ENVICONS®
 Sídlo a provozovna společnosti:
 Hradecná 569
 535 02 Písečná - Polabiny
 Tel. / FAX: +420 486 531 287
 info@envicons.cz • www.envicons.cz

Datum / Date: 2/2016
 Zakázka č. / Job No.: 43/2015
 Stupeň / Stage: DÚR
 Kraj / Region: Královéhradecký
 Stavební úřad / Building Authority: MěÚ Jičín
 Katastrální území / Cadastral Area: Úlibice
 Objednatel / Client: Obec Úlibice
 Alce / Project: **Úlibice, protipovodňová ochrana**
 Stavební objekt / Building construction: SO 01 - SO 03

Název / Title: **Situace návrhů**

Zodpovědný projektant / Responsible designer: Ing. Štěpán Plodek
 Manažer projektu / Project manager: Ing. Lukáš Rádek
 Návrh vypracoval / Elaborated by: Ing. Michael Novák
 Měřítko / Scale: Souprava / Copy
 1 : 500
 Výřez č. / DWG No.: **D.1**

Zlepšení morfologie toku
 vytvoření meandrující kynety
 výhon z LK

SO 01
Opatření č.17 - drobné terénní úpravy
 ř. km 7,889 – 7,904
 levobřežní opevnění svahu
 sklon svahu 1:1 – 1:1,5
 max. rozšíření koryta 1,1 m

SO 01
Opatření č.16 - odstranění sedimentů
 ř. km 7,850 – 7,906
 max. mocnost sedimentů 1,2 m
 délka úseku 56 m, objem sedimentů 1060 m³
 návrhový sklon nivelety dna 1,1 %

SO 03
Opatření č.15 - hospodářský most
 ř. km 7,850
 odstranění stupně a lávky
 šířka komunikace 4,0 m
 kóta spodní hrany mostovky 282,45 m n. m.
 rozpínání mostu 6,1 m

SO 01
Opatření č.14 - úprava břehů
 ř. km 7,830 – 7,846
 délka úpravy 16,0 m
 sklon pravého svahu 1:1 – 1:2, sklon levého svahu 1:3

SO 01
Opatření č.11 - levobřežní rozšíření koryta
 ř. km 7,705 – 7,726
 max. rozšíření 2,0 m
 sklon svahů 1:2
 výkop 60 m³

SO 01
Opatření č.9 - rekonstrukce LB opěrné zdi a opevnění břehu
 ř. km 7,660 – 7,698
 délka zdi 23,5 m
 délka opevnění břehu 13,2 m
 sklon opevnění 2:1 – 1:1,5

SO 01
Opatření č.6 - levobřežní navýšení terénu
 ř. km 7,613 – 7,618
 navýšení terénu na kótu 281,50 m n. m.
 sklon svahů 1:2
 násyp 22 m³

SO 01
Opatření č.8 - pravobřežní zídka
 ř. km 7,640 – 7,718
 délka 79,0 m
 max. výška 1,2 m
 objem zeminy na přísyp 30 m³

SO 01
Opatření č.7 - rekonstrukce výústí kanalizace
 ř. km 7,633
 rekonstrukce čela výústního objektu na levém břehu
 opevnění odpadních koryt kamennou dlažbou
 opevnění svahu na pravém břehu

SO 01
Opatření č.4 - pravobřežní rozšíření koryta
 ř. km 7,503 – 7,553
 max. rozšíření 3,5 m
 sklon svahů 1:2 – 1:3
 výkop 230 m³

SO 02
Opatření č.3 - rekonstrukce mostu
 ř. km 7,484
 zvýšení mostové konstrukce, výška spodní hrany min. 281,20 m n. m.
 rozpínání mostu 9,5 m

SO 02
Opatření č.5 - rekonstrukce mostu
 ř. km 7,527
 zvýšení mostové konstrukce, výška spodní hrany min. 281,30 m n. m.
 rozpínání mostu 8,1 m

SO 01
Opatření č.2 - levobřežní rozšíření koryta
 ř. km 7,445 – 7,525
 max. rozšíření 3,8 m
 sklon svahů 1:2 – 1:3
 výkop 330 m³

SO 02
Opatření č.1 - rekonstrukce mostu
 ř. km 7,430 - 7,445
 rekonstrukce stávající mostové konstrukce
 rozšíření koryta o 1,0 m vlevo a 0,5 m vpravo

Zřízení staveniště
 300 m²